



แนวทางการปฏิบัติในการเก็บรักษา และการจำหน่ายของกลาง

1
การเก็บรักษา

แนวทางการปฏิบัติ การเก็บรักษาและการจำหน่ายของกลาง



พนักงานสอบสวน จดรูปพรรณสิ่งของลง
ปจว. และสมุดยึดทรัพย์สินของกลาง แล้วเขียน
เลขลำดับที่ยึดทรัพย์สินไว้กับของกลางนั้น
แล้วส่งมอบให้ผู้มีหน้าที่เก็บรักษา
ของกลาง



ของกลาง



ยาเสพติด ส่งตรวจที่
สำนักงานคณะกรรมการ
ป้องกันและปราบปรามยา
เสพติด (ปปส.)



อาวุธปืน วัตถุระเบิด
ส่งตรวจที่กองสรรพาวุธ
สำนักงานส่งกำลังบำรุง
สำนักงานตำรวจแห่งชาติ



เอกสารและวัตถุ
ที่จำเป็นต้องตรวจพิสูจน์ ส่ง
ตรวจที่กองพิสูจน์หลักฐาน
กลาง ศูนย์พิสูจน์หลักฐาน
1-10



เงินสด
เก็บรักษาโดยเปิดบัญชีเงิน
ฝากของกลางในนามสถานี
ตำรวจ กับสถาบันการเงินที่
ตั้งในพื้นที่รับผิดชอบ

- มีสมุดควบคุมการเปิด-ปิด
- มีผู้เก็บรักษาอยู่
จำนวน 3 คน
- ตรวจสอบสภาพของกลาง
ทุก 6 เดือน



**รถยนต์, จักรยานยนต์
และของกลางอื่นๆ**
เก็บรักษาที่สถานที่เก็บรักษาของกลาง
ของหน่วยงาน



2

การตรวจสอบ

แนวทางการปฏิบัติ การเก็บรักษาและการจำหน่ายของกลาง



ผู้กำกับการสถานี

ตรวจสอบสมุดยึดทรัพย์สิน
และของกลาง อย่างน้อย
เดือนละ 1 ครั้ง เพื่อทราบว่า
พนักงานสอบสวนได้จัดการ
ถูกต้องครบถ้วนตามระเบียบ
หรือไม่

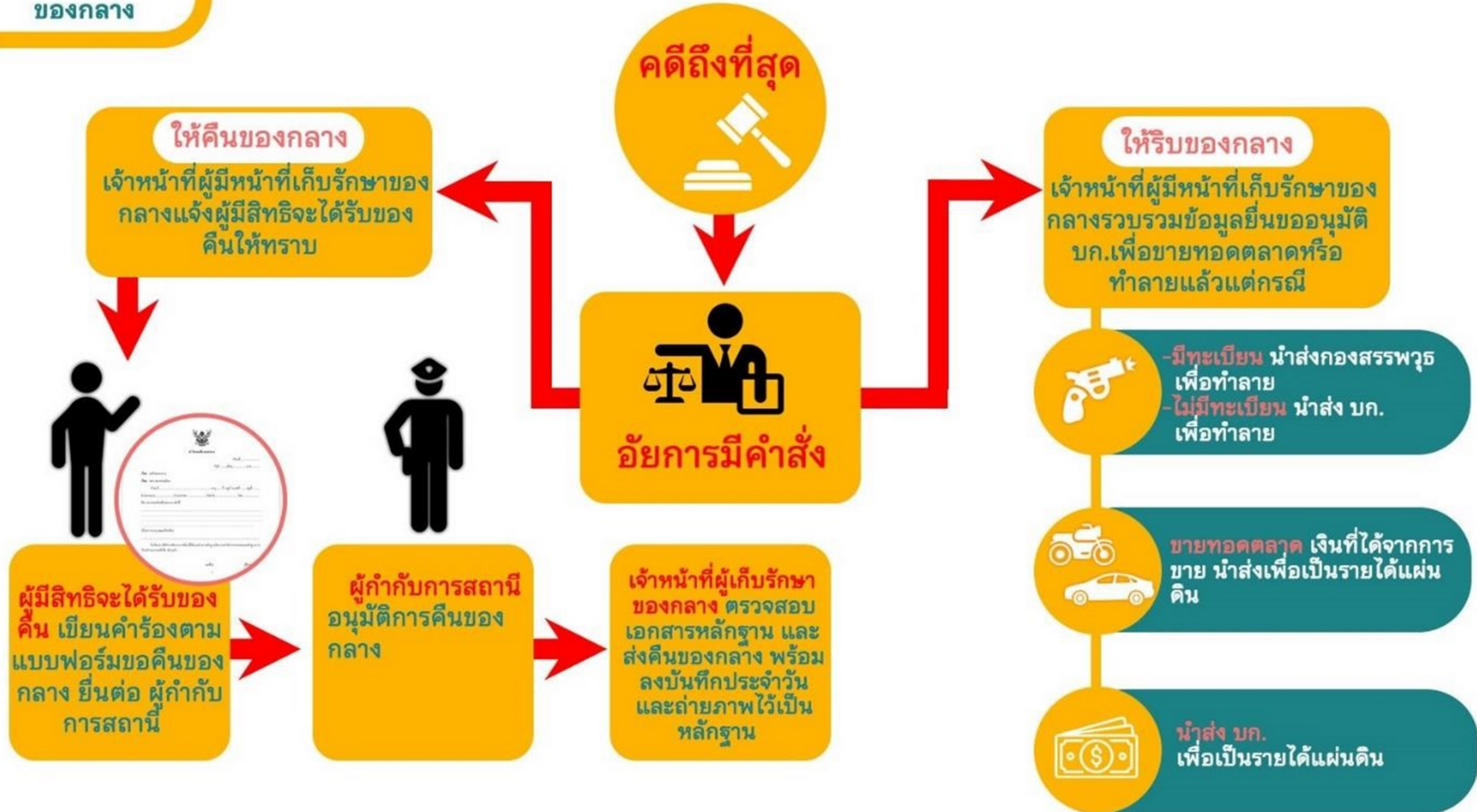




3

การคืน
ของกลาง

แนวทางการปฏิบัติ การเก็บรักษาและการจำหน่ายของกลาง





4

การจำหน่าย
ของกลาง

แนวทางการปฏิบัติ การเก็บรักษาและการจำหน่ายของกลาง



